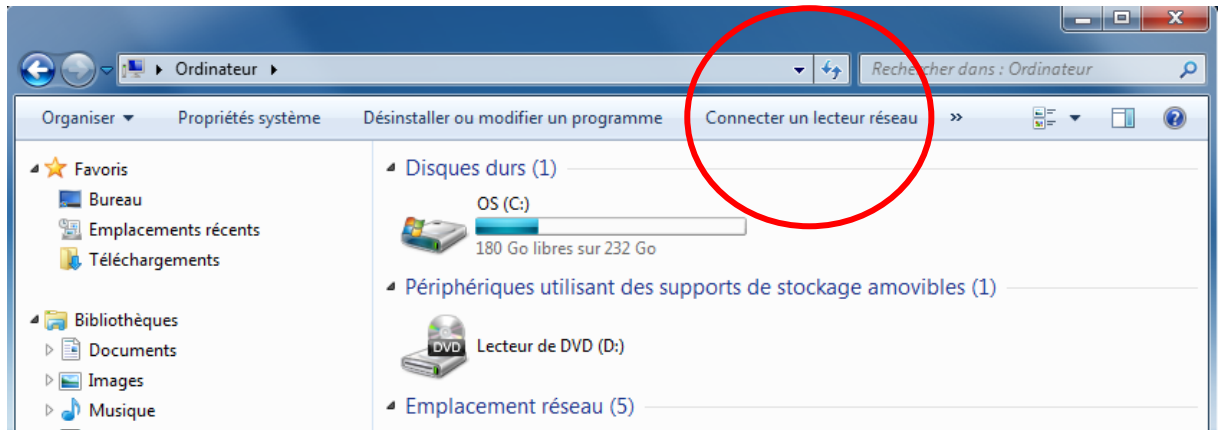


Sous Windows 7

Connectez un lecteur réseau pour y accéder à partir du Poste de travail ou de l'Explorateur de fichiers sans avoir à le rechercher ou à saisir son adresse réseau à chaque fois.

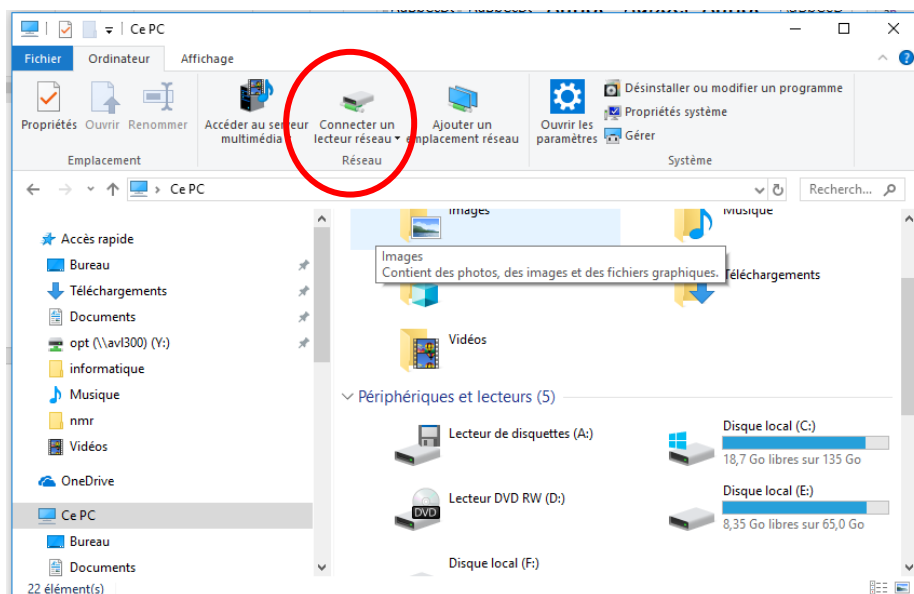
- 1. Ouvrez Ordinateur en cliquant sur le bouton **Démarrer**, puis sur **Ordinateur**, ou appuyez sur la **touche de logo Windows + E**.
- 2. Cliquez sur **Connecter un lecteur réseau**.



Sous Windows 10

Connectez un lecteur réseau

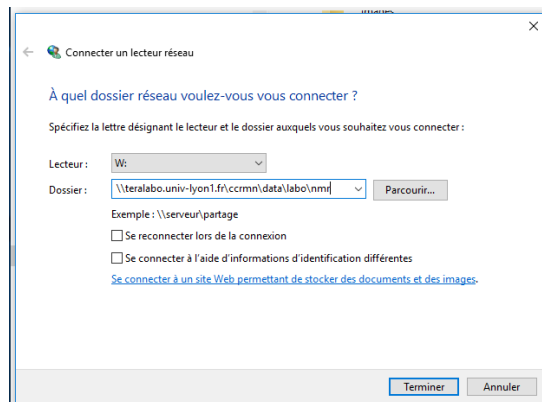
- 1. Ouvrez l'**Explorateur de fichiers** à partir de la barre des tâches ou du menu **Démarrer**, ou appuyez sur la **touche de logo Windows + E**.
- 2. Sélectionnez **Ce PC** dans le volet de gauche. Puis, dans l'onglet **Ordinateur**, sélectionnez **Connecter un lecteur réseau**.



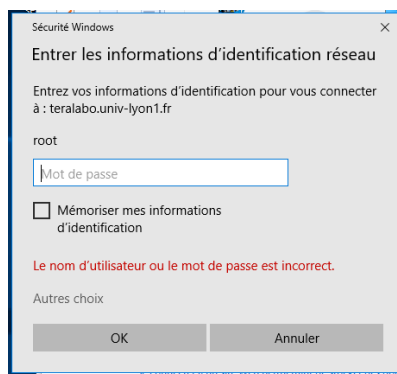
La suite est valable pour les 2 OS

- 3. Dans la **liste Lecteur**, cliquez sur n'importe quelle lettre de lecteur disponible.

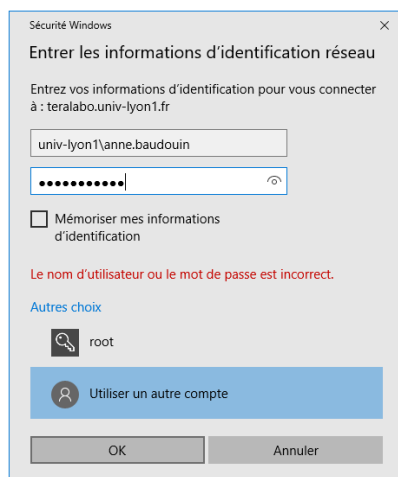
- 4. Dans la zone **Dossier**, tapez le chemin d'accès du dossier en remplaçant labo par votre laboratoire tel que référencé sur les spectromètres



- 5. Cocher « se reconnecter lors de la connexion » si vous ne voulez pas avoir à le refaire à chaque démarrage, puis cliquez sur **Terminer**.



6 - Sélectionner « autres choix » et « utiliser un autre compte » , entrer vos identifiants de l'université **comme ci-dessous**



Si le login prénom.nom ne marche pas vous pouvez essayer p suivi de votre n. harpège.

7. Si rien ne marche essayez avec le vpn, à demander sur <http://cisr.fr/> (cliquer sur /guichet/demande de support), c'est très rapide et facile à installer. Nous contacter en cas de problème, nous viendrons vous aider : anne.baudouin@univ-lyon1.fr ou christophe.gilbert@univ-lyon1.fr 04 72 43 14 63